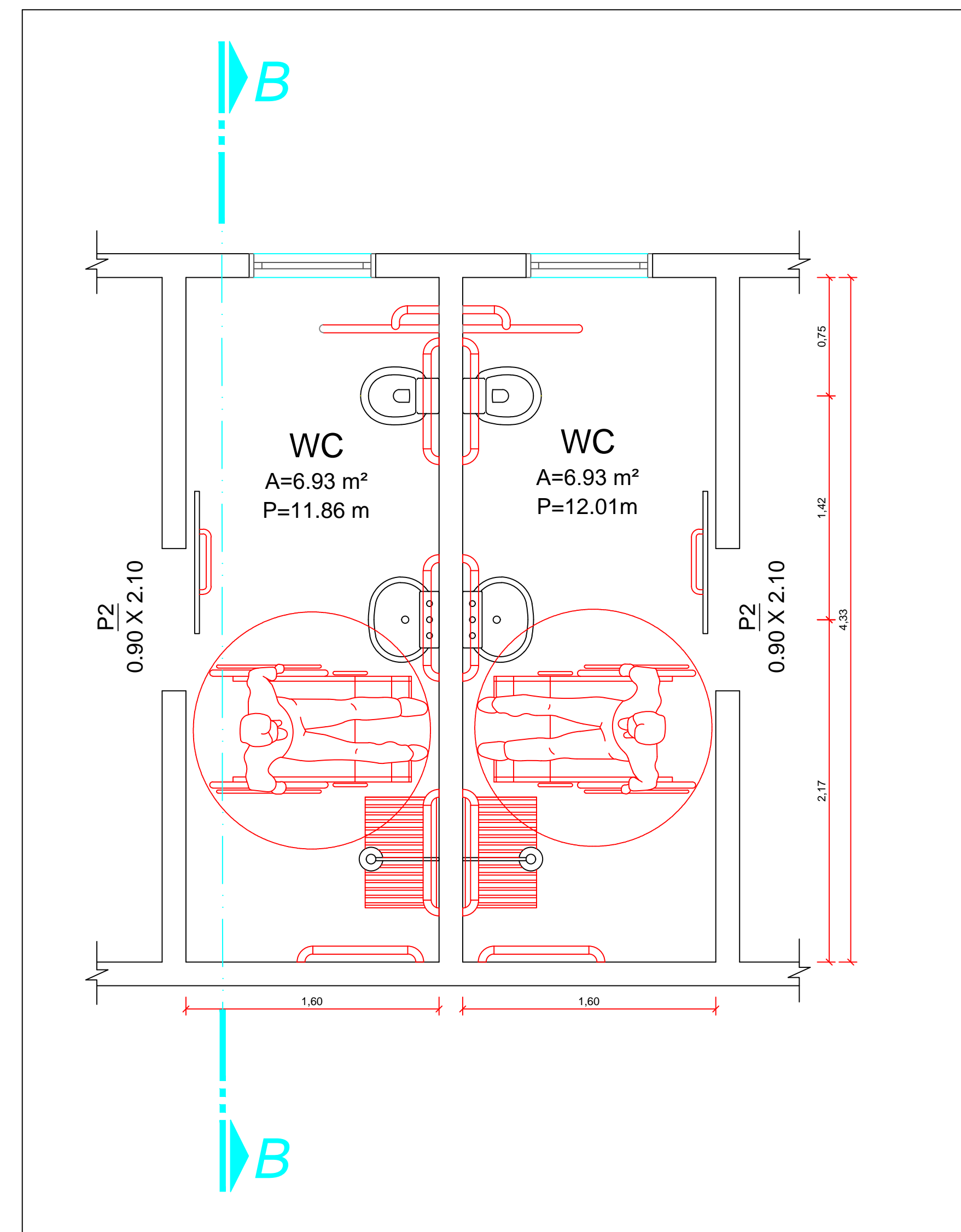
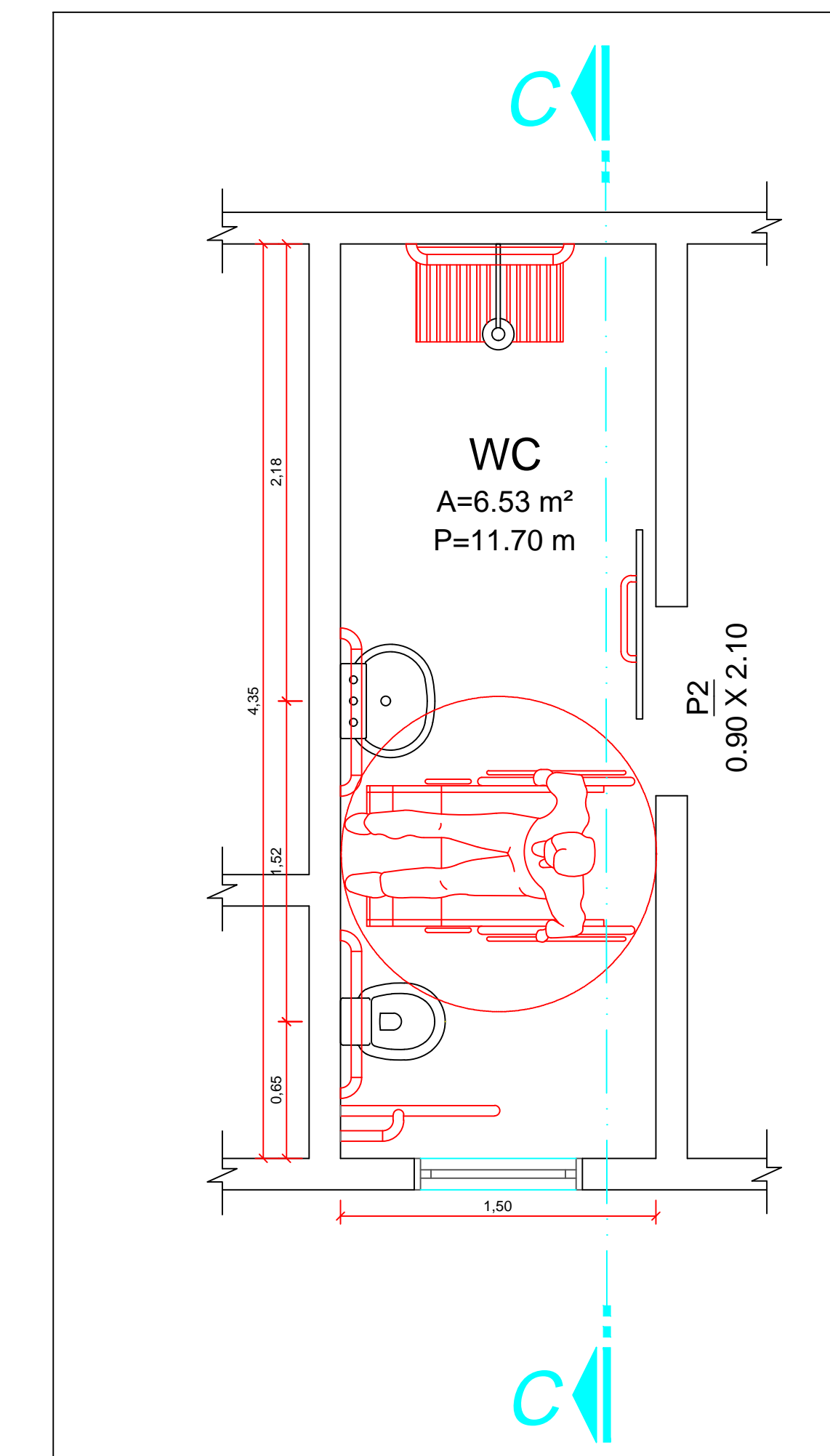


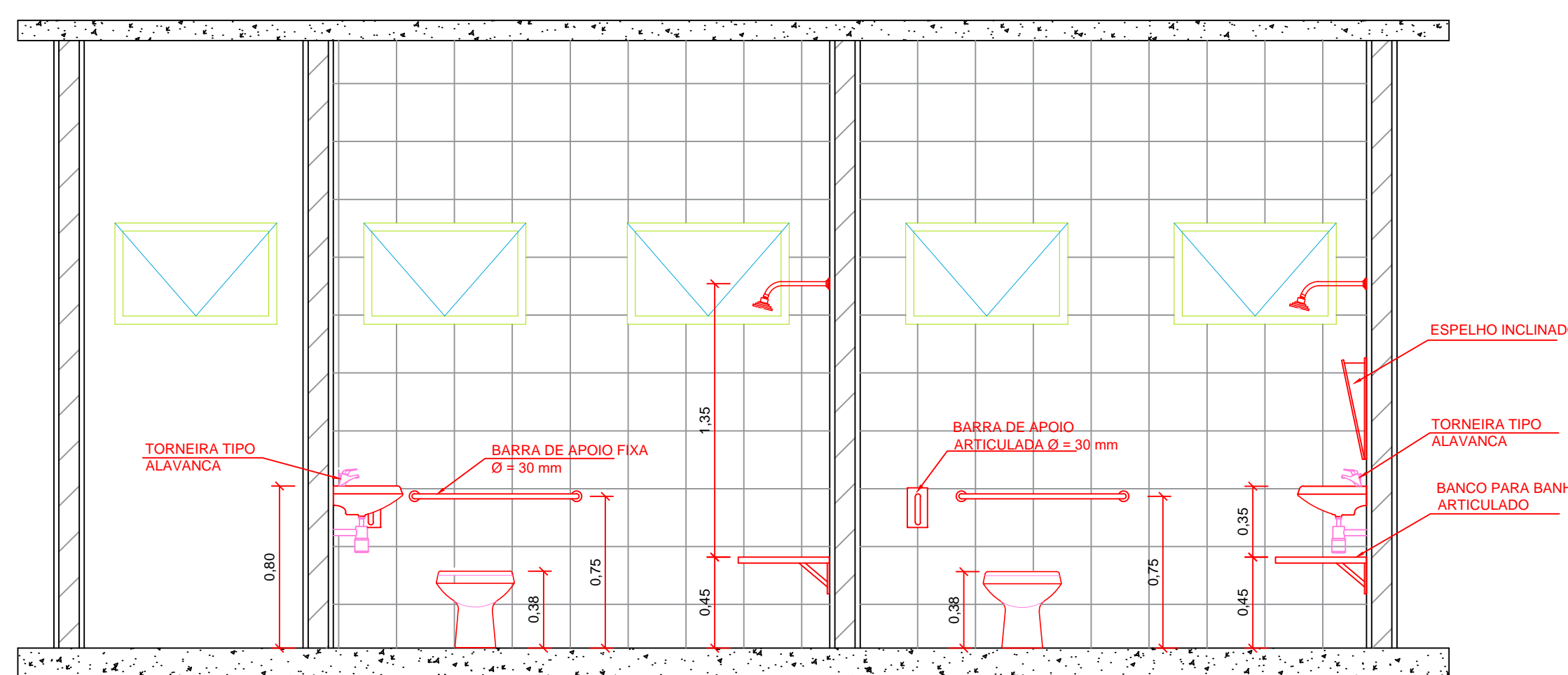
PLANTA DE ACESSIBILIDADE - WC
Escala: 1:25



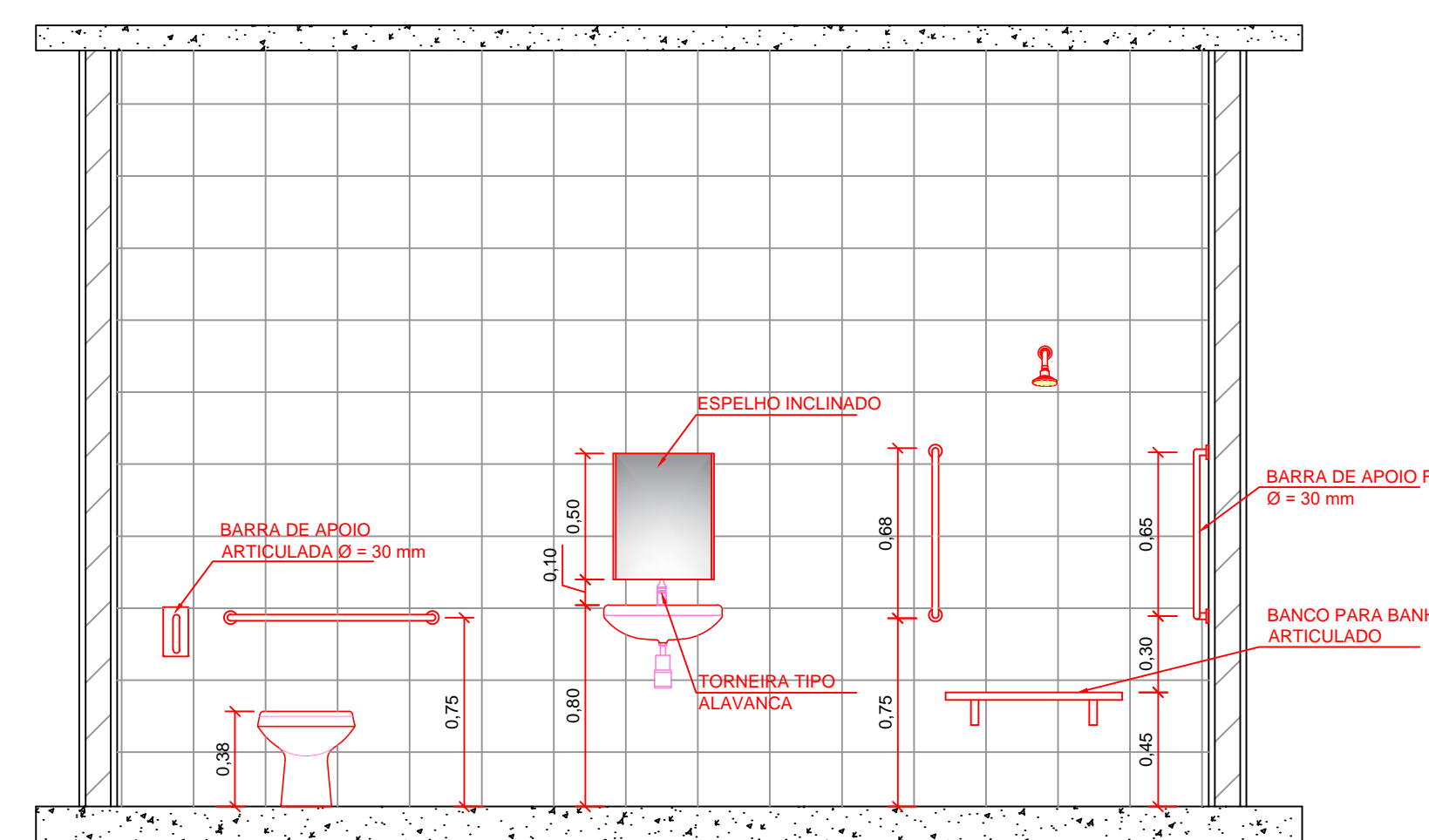
PLANTA DE ACESSIBILIDADE - WC
Escala: 1:25



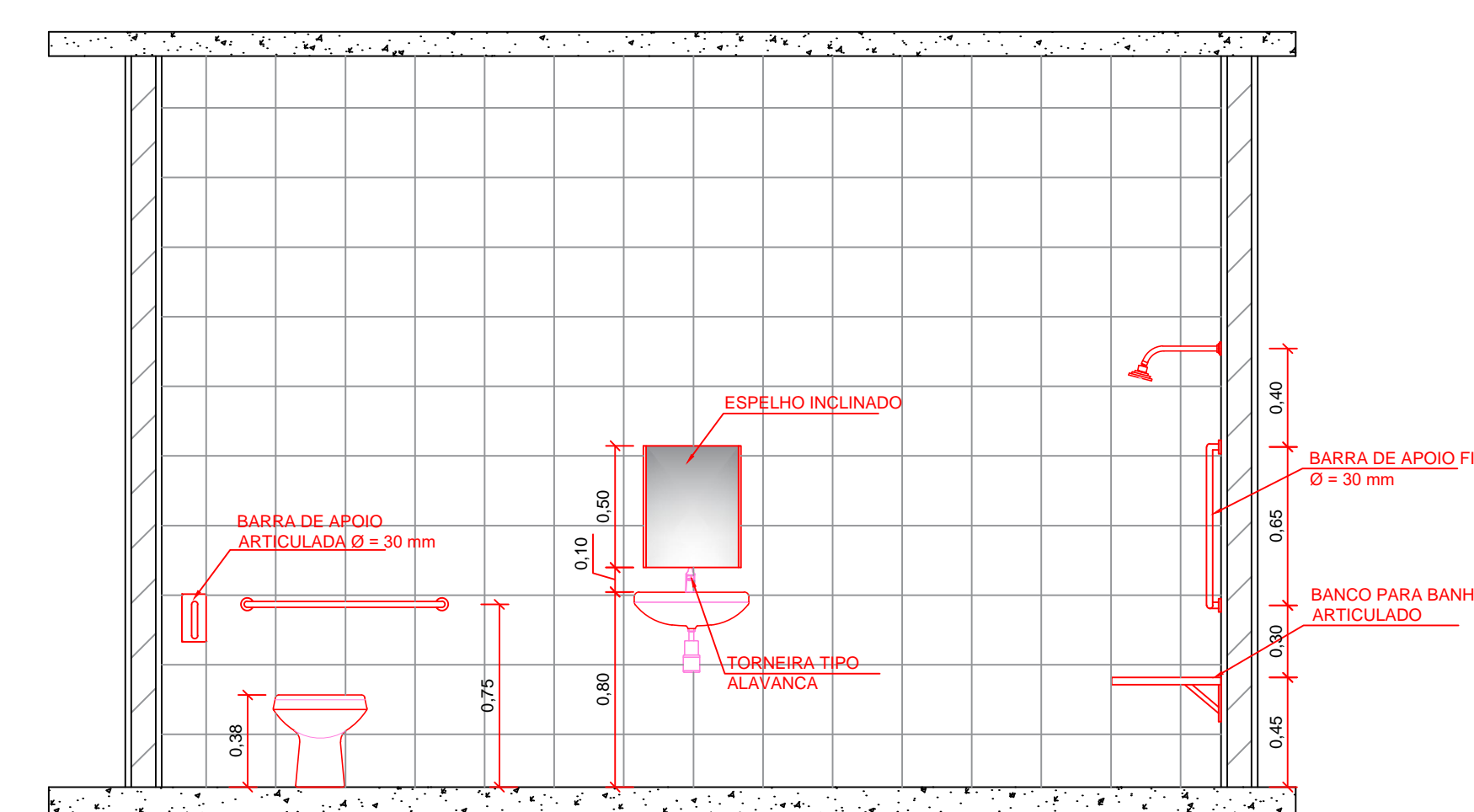
PLANTA DE ACESSIBILIDADE - WC
Escala: 1:25



CORTE AA - WC
Escala: 1:25



CORTE BB - WC
Escala: 1:25



CORTE CC - WC
Escala: 1:25

TÍTULO:		ESTADO DE RONDÔNIA	
PROJETO:		PREFEITURA MUNICIPAL DE VALE DO ANARI - RO	
CONTEÚDO:		REFORMA DO HOSPITAL MUNICIPAL	
LOCAL DA OBRA:		PROJETO ARQUITETÔNICO (REFORMA)	
PROPRIETÁRIO:		HOSPITAL MUNICIPAL - HPP	
RESP. TÉCNICO:		L DALCINO CASTRILHO EIRELI-EPP 25.141.050/01-79 João Paulo L. Araújo CREA 3361 DRO	
ESCALA:	PROJETISTA:	DATA:	FOLHA:
INDICADAS		29/12/2020	03/05