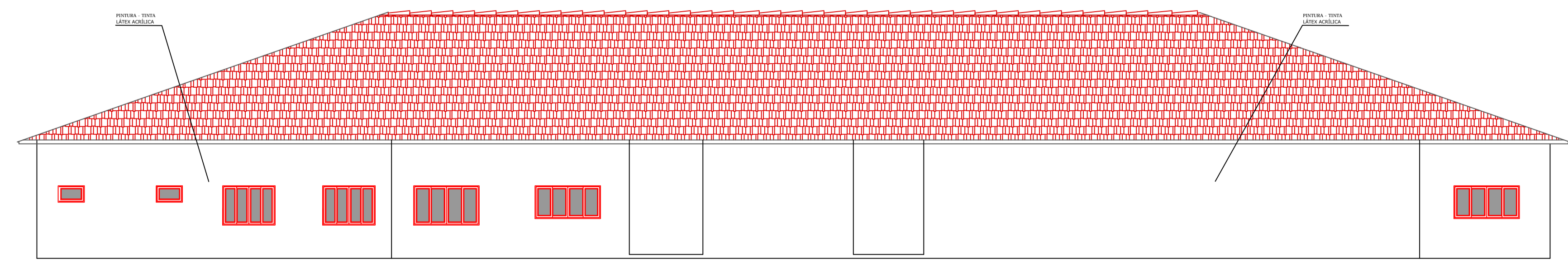
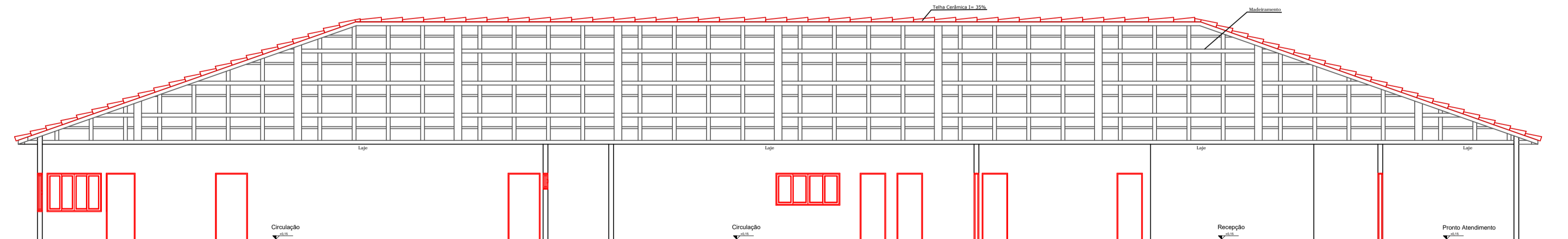
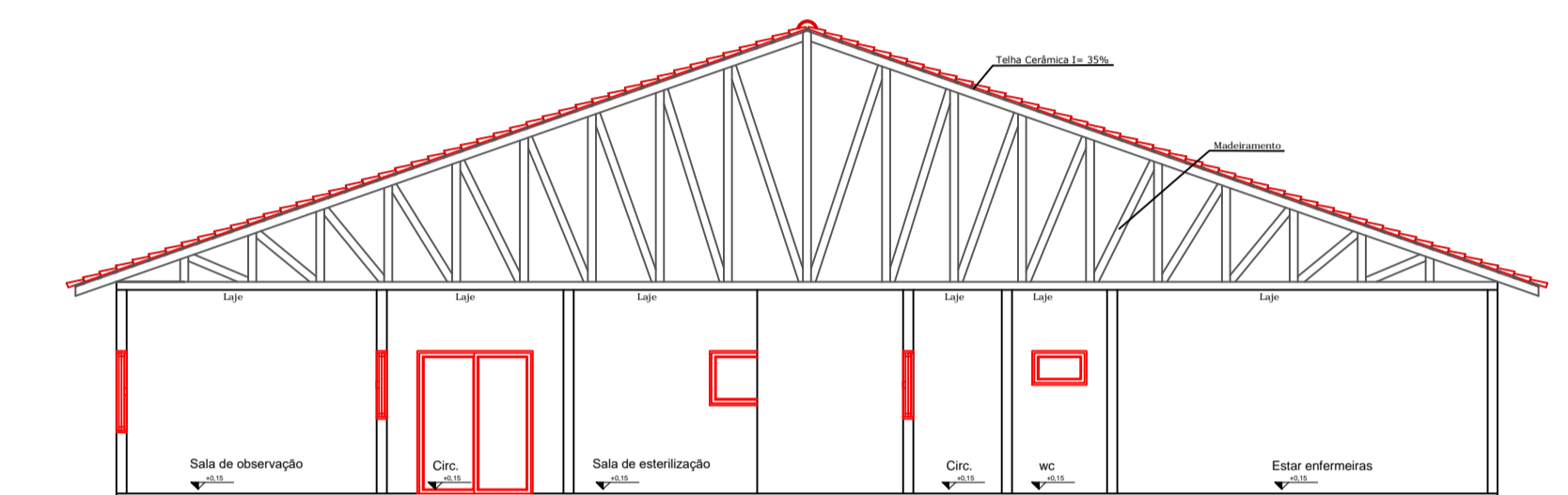
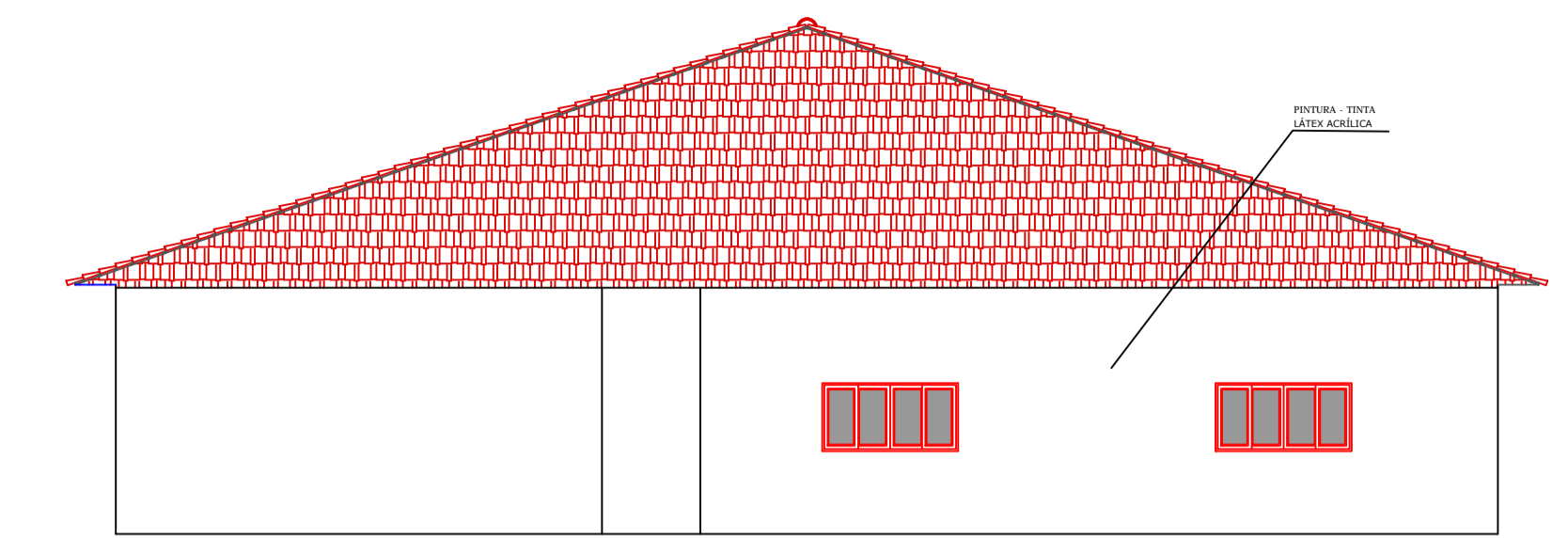
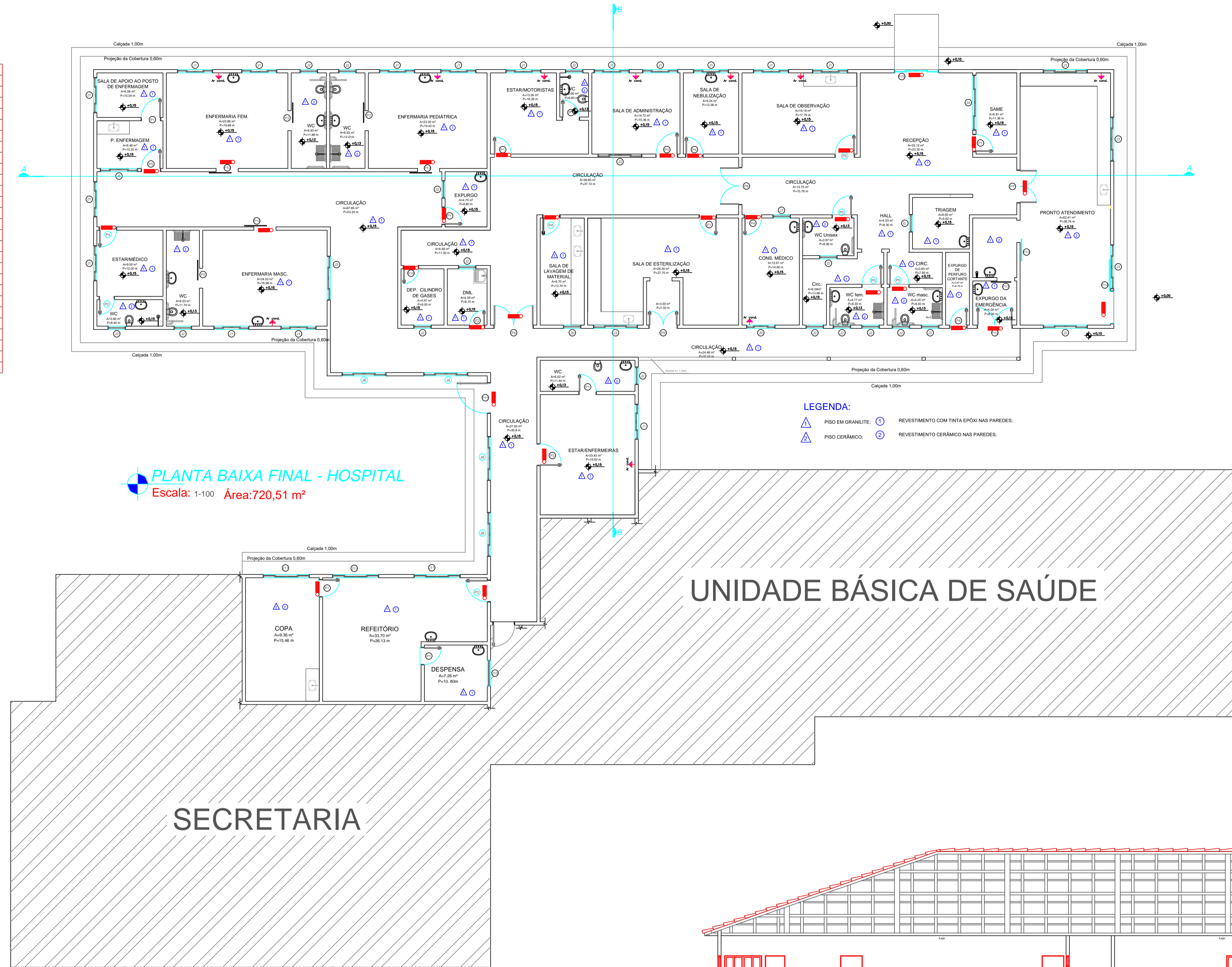


TABELA DE ESQUADRIAS

COD	TIPO	LARGURA	ALTURA	PARAPEITO	MATERIAL	QTD	ÁREA (m²)
J1	Janela de correr 4 folhas	1.60	1.20	1.50	Vidro Temperado	15	1.92
J2	Janela basculante	0.80	0.50	1.60	Vidro Temperado	14	0.40
J3	Janela de correr 4 folhas	2.00	1.00	1.10	Vidro Temperado	7	2.00
J4	Janela de correr 4 folhas	2.50	1.20	0.90	Vidro Temperado	1	3.00
J5	Janela de correr 4 folhas	1.70	1.20	0.90	Vidro Temperado	1	2.04
J6	Janela basculante	0.80	1.70	0.40	Vidro Temperado	1	1.36
J7	Janela basculante	0.80	0.80	1.30	Vidro Temperado	2	0.64
J8	Janela basculante	2.00	1.20	0.90	Vidro Temperado	4	2.40
J9	Janela de correr 4 folhas	1.30	0.50	1.60	Vidro Temperado	1	0.65
J10	Janela basculante	1.30	0.50	1.60	Vidro Temperado	1	0.65
J11	Janela de correr 4 folhas	2.00	1.60	0.50	Vidro Temperado	3	3.26
P1	Porta de abrir	0.80	2.10	-	Madeira	7	1.68
P2	Porta de abrir	0.90	2.10	-	Vidro temperado	3	1.89
P3	Porta de abrir	1.00	2.10	-	Madeira	1	2.10
P4	Porta de abrir	0.80	2.10	-	Madeira	8	1.68
P5	Porta de abrir	0.90	2.10	-	Madeira	9	1.89
P6	Porta vai e vem 2 folhas	1.70	2.10	-	Compensado laminado	2	3.57
P7	Porta vai e vem 2 folhas	1.50	2.10	-	Compensado laminado	1	3.15
P8	Porta vai e vem 2 folhas	1.80	2.10	-	Compensado laminado	1	3.78
P9	Porta de abrir 2 folhas	1.30	2.10	-	Vidro temperado	1	2.73
P10	Porta de abrir 2 folhas	1.60	2.10	-	Vidro temperado	1	3.36
P11	Portão de abrir	1.40	2.10	-	Grade metálica	1	2.94
P12	Porta de correr	1.00	2.10	-	Vidro temperado	4	2.10
P13	Porta de correr	0.80	2.10	-	Vidro temperado	1	1.68
P14	Porta de correr 1 folha	1.50	2.10	-	Vidro temperado	1	3.15
P15	Porta de correr 4 folhas	2.00	2.10	-	Vidro temperado	1	4.20
P16	Porta de abrir	0.90	2.10	-	Grade metálica	1	1.89



TÍTULO:	ESTADO DE RONDÔNIA PREFEITURA MUNICIPAL DE VALE DO ANARI - RO		
PROJETO:	REFORMA DO HOSPITAL MUNICIPAL		
CONTEÚDO:	PROJETO ARQUITETÔNICO (REFORMA)		
LOCAL DA OBRA:	HOSPITAL MUNICIPAL - HPP		
PROPRIETÁRIO:	PREFEITURA MUNICIPAL DE VALE DO ANARI - RO	RESP. TÉCNICO:	L. DALCINO CASATI EIRELI-EPP 25.747.070/0001-79 Júlio Paulo L. Arrujo Resp. Técnico CREA 13661 SURGO
ESCALA:	INDICADAS	PROJETISTA:	DATA: 29/12/2020 FOLHA: 02/05