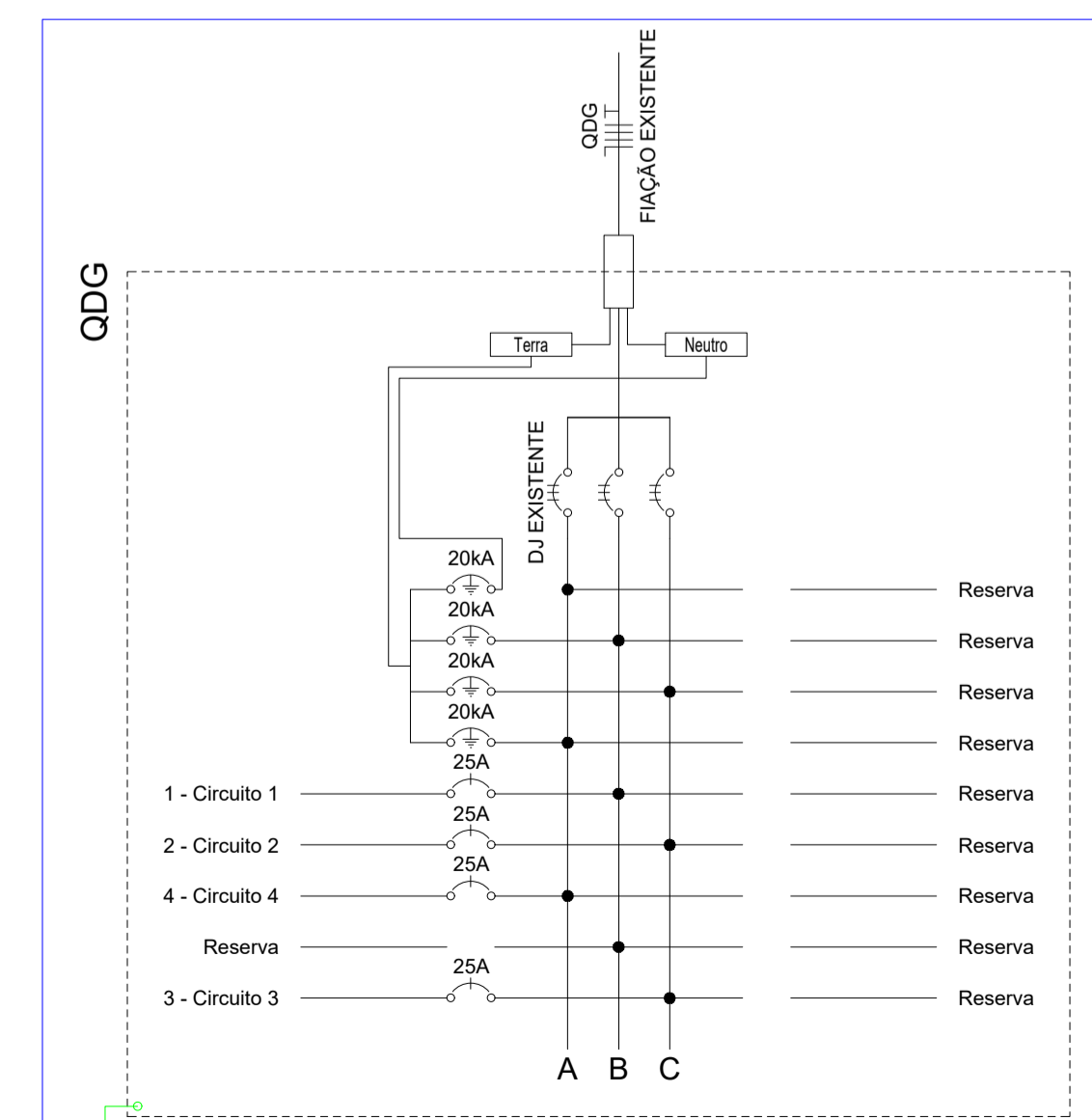
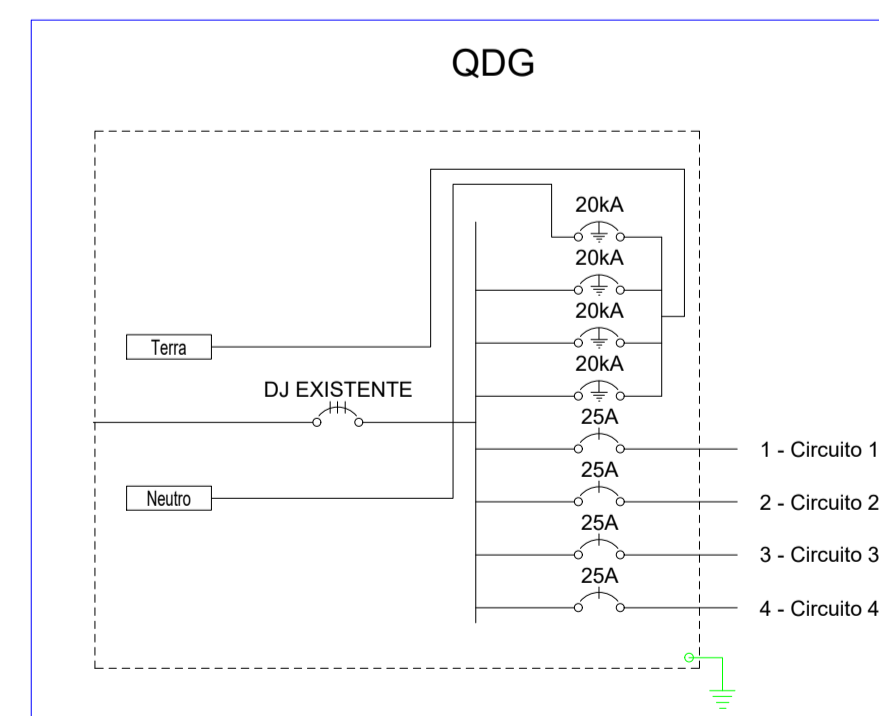


**01 PROJETO ELÉTRICO**  
ESCALA 1:50

Quadro de Cargas																				
QDG																				
Circ.	Descrição	Tomadas	Pot. W	Pot. V.A	Demanda (C)	Fat. Pot.	Corr. A	Gr. A	Fases	Prot. A	Cond. mm²	Fases ABC	Tipo de Cabo	Tensão V	Fase A	Fase B	Fase C	FCA	FCT	
1	Circuito 1	8	900.0	1000.0	100%	0.80	7.87	1	25A	4	B	-	-	127	0.0	1000.0	0.0			
2	Circuito 2	6	600.0	750.0	100%	0.80	5.91	1	25A	4	C	-	-	127	0.0	0.0	750.0			
3	Circuito 3	6	600.0	750.0	100%	0.80	5.91	1	25A	4	C	-	-	127	0.0	0.0	750.0			
4	Circuito 4	8	800.0	1000.0	100%	0.80	7.87	1	25A	4	A	-	-	127	1000.0	0.0	0.0			
Total		28	2800.0	3500.0										1000.0	1000.0	1500.0				
Aliment. C=0.77m QT=2X			3600.0	4500.0	100%	0.80	11.80	3						220	1000.0	1000.0	1500.0			
			Potência Demandada: 100% (2800.0 W) (3500.0 V.A)									Corrente nas Fases: A=7.9A B=7.9A C=11.8A								



NOTAS TÉCNICAS

O quadro QDG é existente e deverá ser aproveitado sendo apenas acrescentados os disjuntores dos novos circuitos de tomadas e os DPS que o quadro não dispõe

Lista de Materiais

Num.	Quant.	Und.	Dimensão	Descrição
1	326.05	m	4 mm²	Cabo 1 KV - PVC
2	28	pc		Caixa 2x4
3	4	pc		Caixa de Passagem 40x40 cm
4	4	pc	1P25A	Disjuntor a seco - DIN
5	4	pc	20kA	DPS - 20kA
6	16.07	m	1"	Eletroduto Flexível - Parede
7	1.55	m	2"	Eletroduto Flexível - Parede
8	72.62	m	1"	Eletroduto Flexível - Piso
9	3.46	m	2"	Eletroduto Flexível - Piso
10	28	pc		Tomada baixa 30cm

LEGENDA:

- Tomada baixa 30cm
- Quadro Geral de luz e força
- Caixa de Passagem 40x40 cm
- Eletroduto no Piso
- Neutro, Fase, Terra

**TRIÂNGULO**  
ENGENHARIA E ARQUITETURA

TIPO: ELE  
FOLHA: 01/01



CONVENIENTE: PREFEITURA MUNICIPAL DE VALE DO ANARI	LOCAL: AV. PRES. DUTRA LOTE, 191 QUADRA 15, VALE DO ANARI	MODIFICAÇÕES:
OBRA: FEIRA DO PRODUTOR VALE DO ANARI	ÁREAS: Ver proj. arq.	A:
CONTEÚDO: PROJETO ELÉTRICO, QUADRO DE CARGAS E DIAGRAMAS		B:
AUTOR: JOÃO PAULO LOPES ARAUJO	DES.: RODRIGO WENDT	C:
PREFEITURA MUNICIPAL DE VALE DO ANARI - RP		DATA: 28/01/2022
AUTOR: JOÃO PAULO LOPES ARAUJO		DIM: METROS
		ESC: INDICADAS