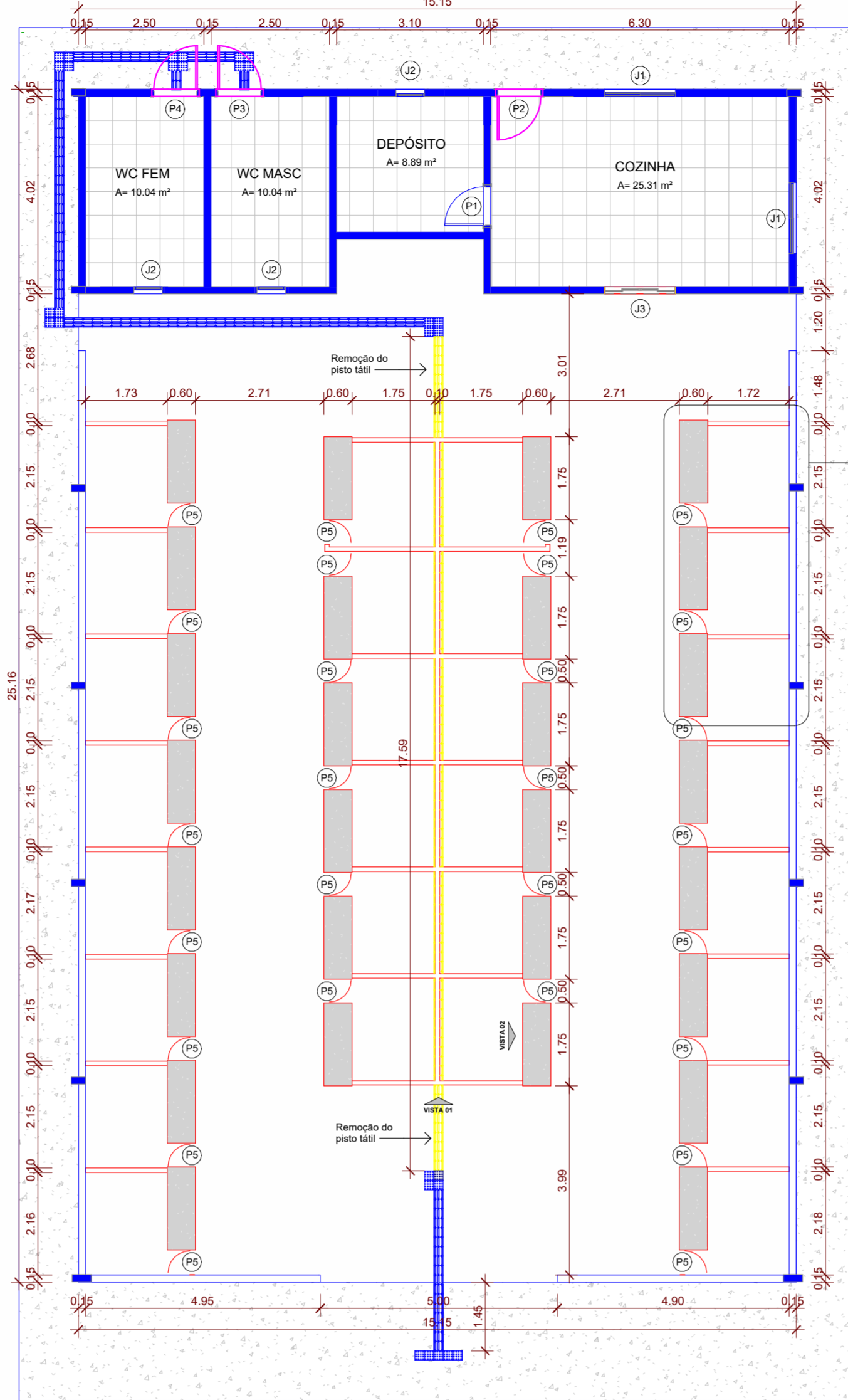
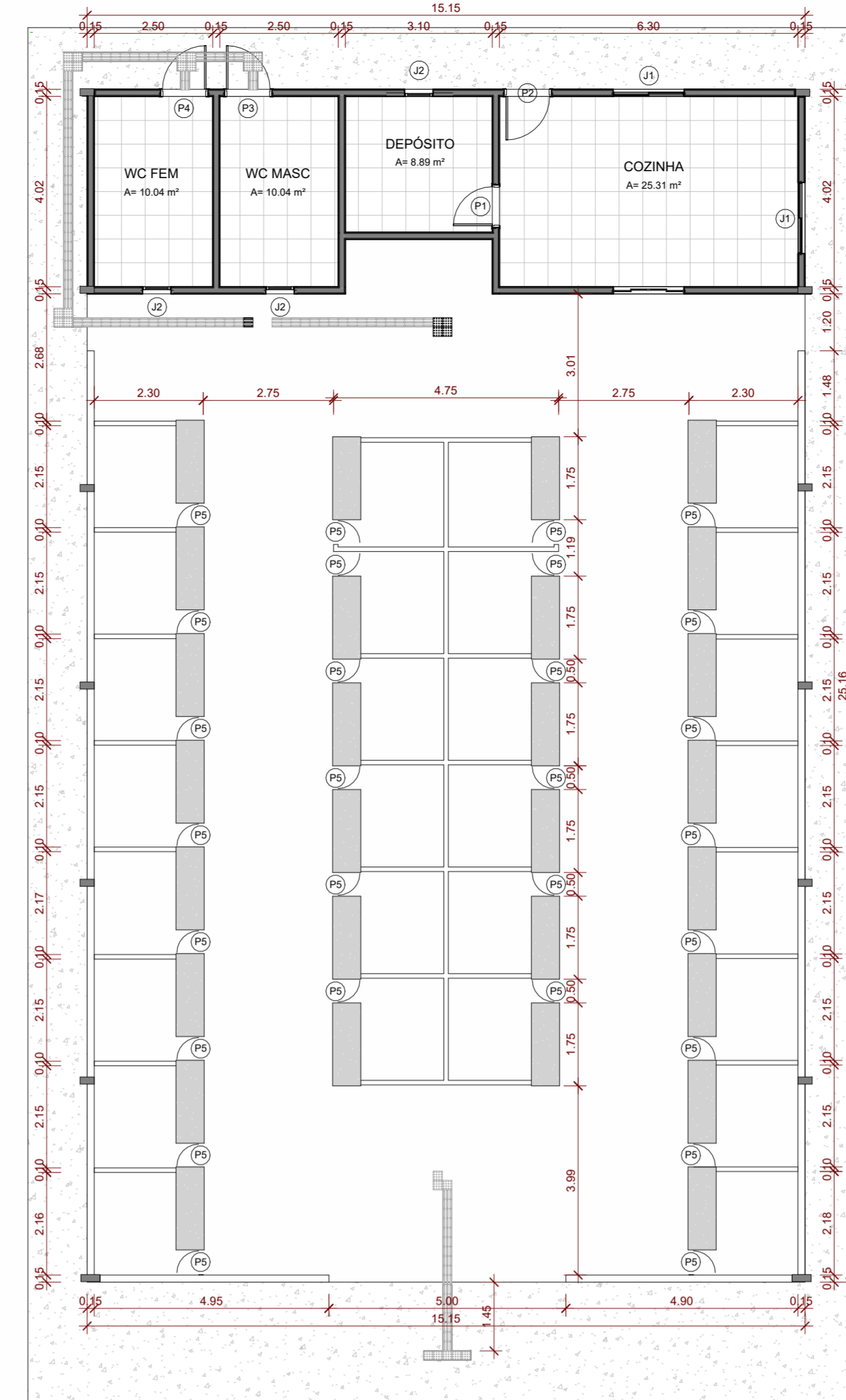


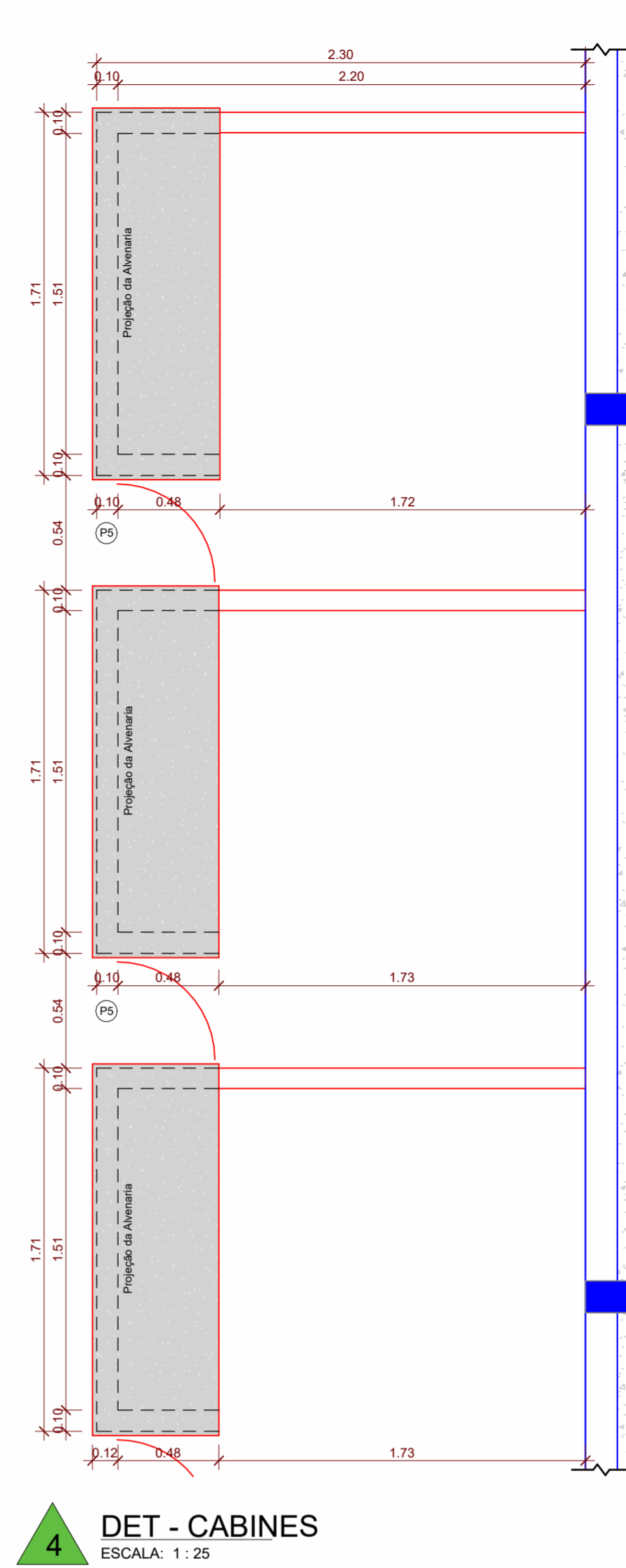
**1 PLANTA BAIXA EXISTENTE**  
ESCALA: 1:100



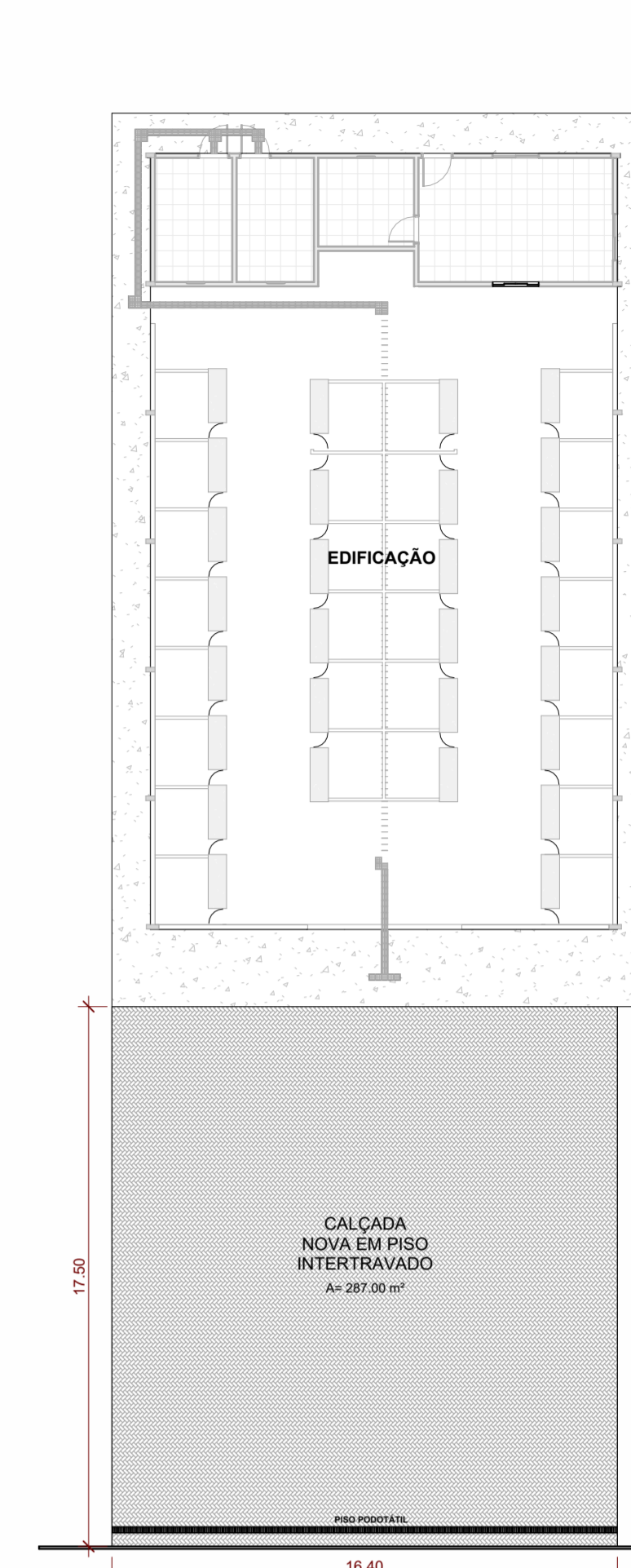
**2 PLANTA BAIXA REFORMA**  
ESCALA: 1:100



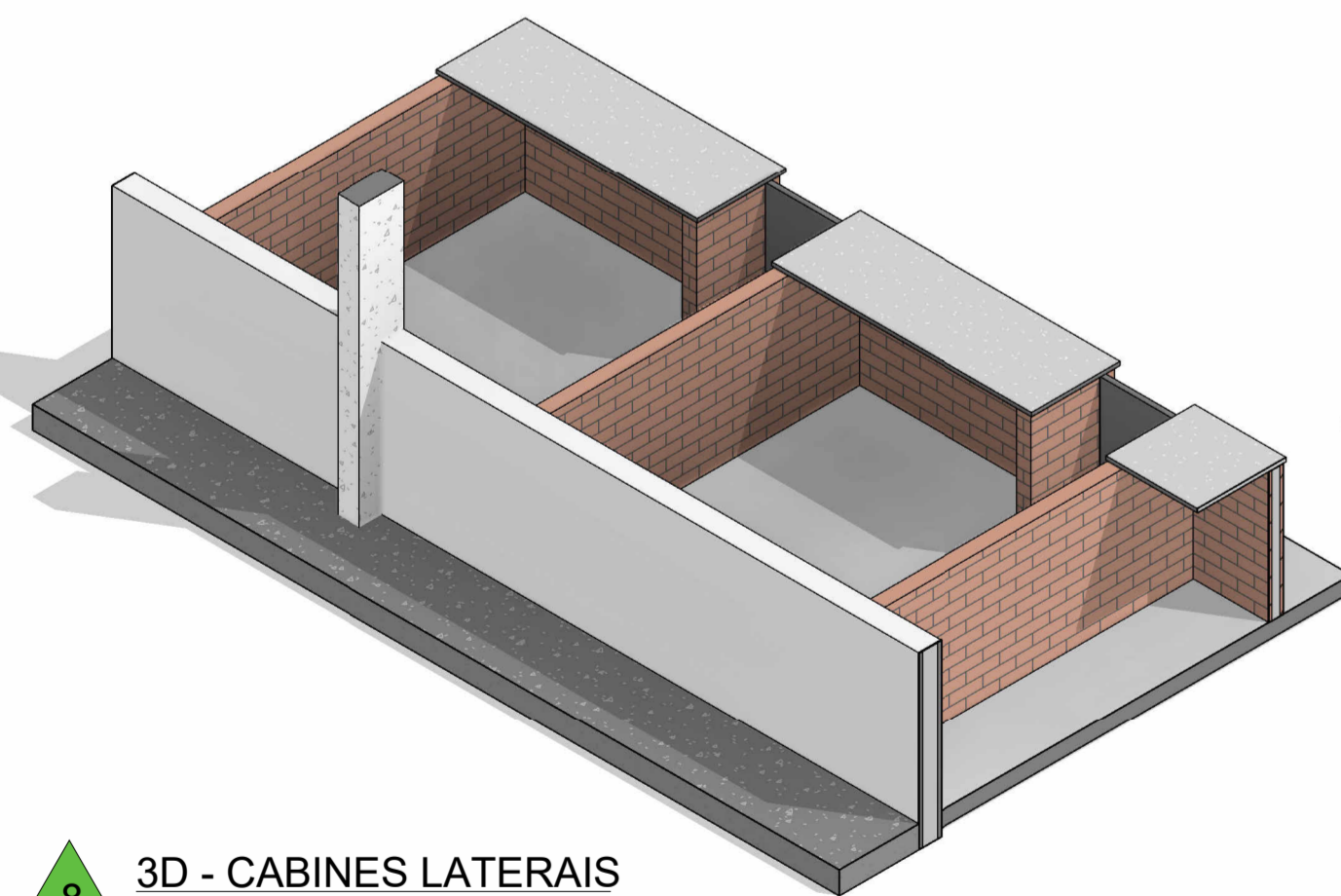
**3 PLANTA BAIXA FINAL**  
ESCALA: 1:100



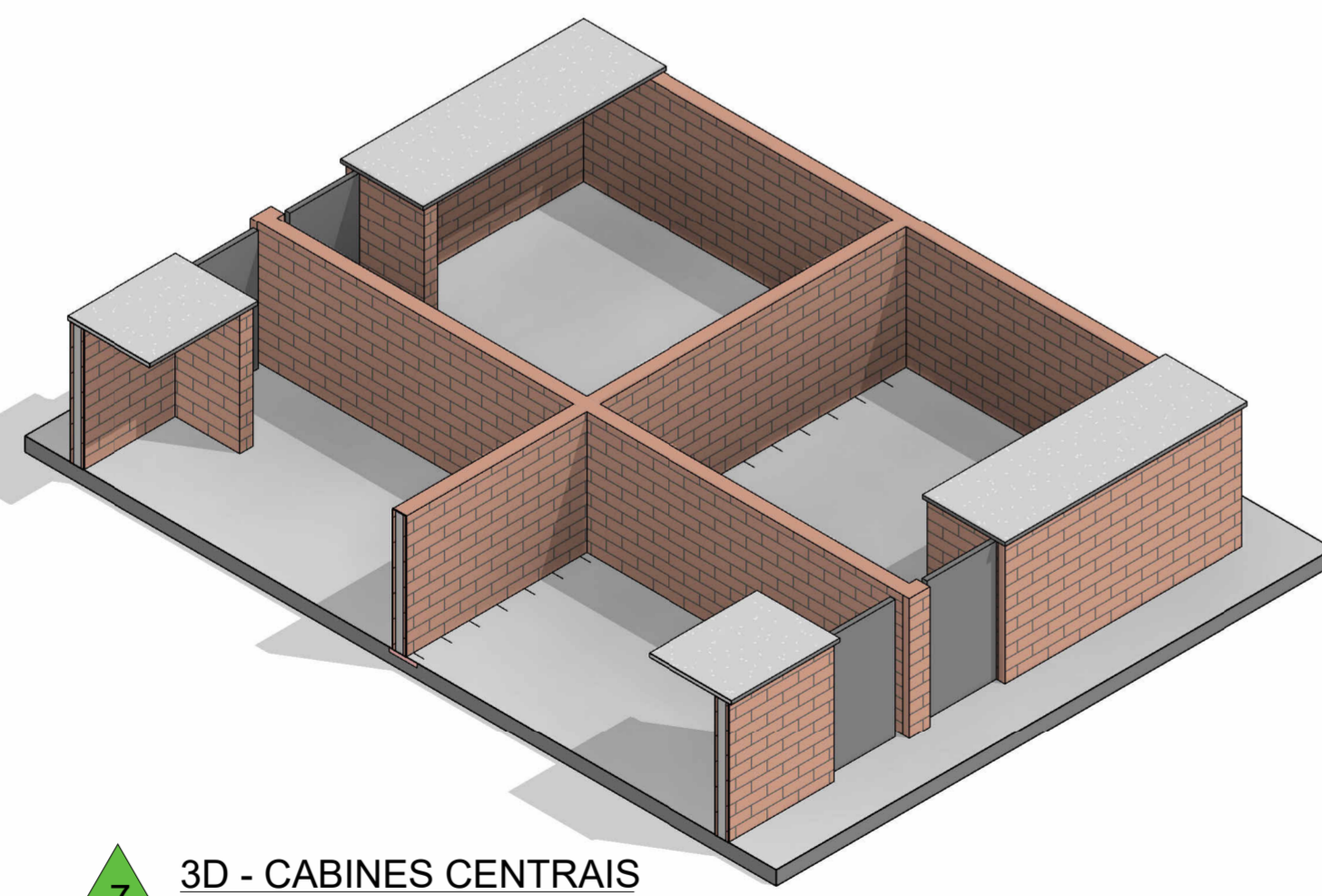
**4 DET - CABINES**  
ESCALA: 1:25



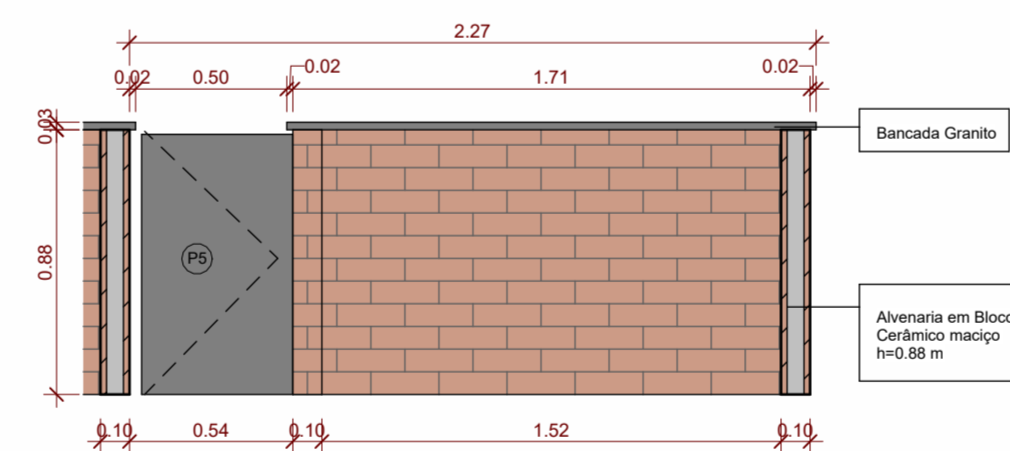
**9 EXECUÇÃO CALÇADA**  
ESCALA: 1:200



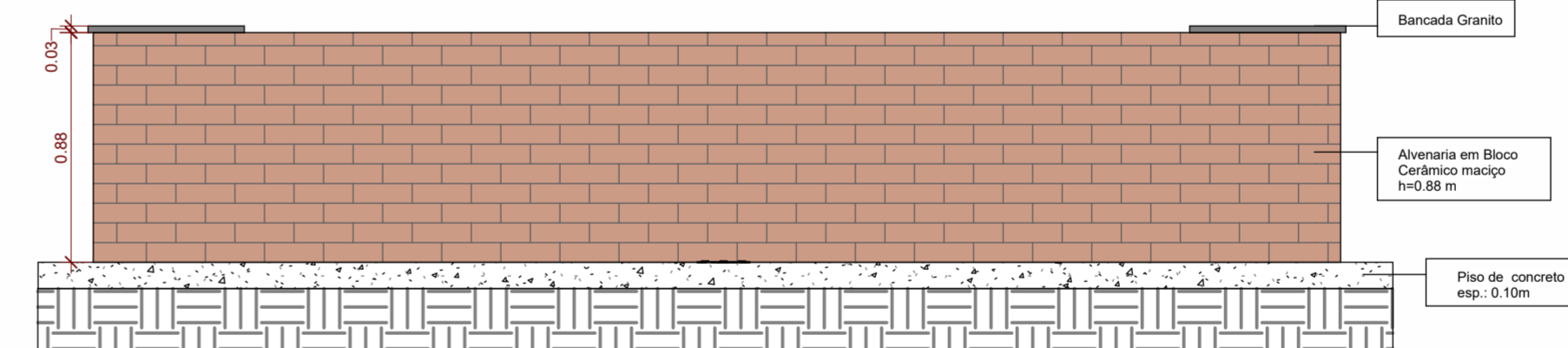
**8 3D - CABINES LATERAIS**  
ESCALA:



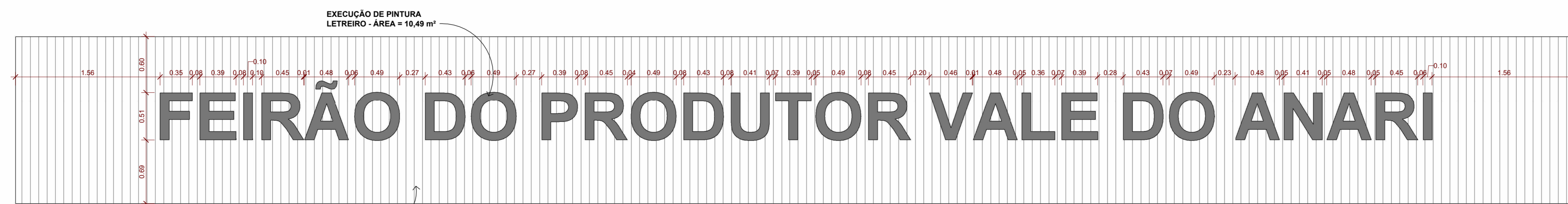
**7 3D - CABINES CENTRAIS**  
ESCALA:



**5 VISTA 01**  
ESCALA: 1:25



**6 VISTA 02**  
ESCALA: 1:25



**10 VISTA LETREIRO**  
ESCALA: 1:30

**LEGENDA REFORMA**

<span style="background-color: blue; width: 20px; height: 10px; display: inline-block;"></span>	ELEMENTO EXISTENTE
<span style="background-color: yellow; width: 20px; height: 10px; display: inline-block;"></span>	ELEMENTO DEMOLIDO
<span style="background-color: red; width: 20px; height: 10px; display: inline-block;"></span>	ELEMENTO A CONSTRUIR
<span style="background-color: magenta; width: 20px; height: 10px; display: inline-block;"></span>	PORTAS SUBSTITUIDAS

**LEGENDA PISO TÁTIL**

SÍMBOLO	MODELO	DESCRIÇÃO
		PISO TÁTIL ALERTA
		PISO TÁTIL DIRECIONAL

NOTA: DIFERENCIAÇÃO DE CORES ENTRE PISO TÁTIL DIRECIONAL E PISO TÁTIL DE ALERTA APENAS PARA REPRESENTAÇÃO EM PROJETO. AMBOS SERÃO EXECUTADOS EM COR AZUL PARA CONTRASTE DE LUMINÂNCIA COM O PISO DO ENTORNO, CONFORME ITEM 5.6.2 DA ABNT NBR 16.537/2016

**TABELA DE ALVENARIA**

PAREDE	COMPRIMENTO	ÁREA
ALVENARIA CEÂMICA	160,88 m	123,67 m²

**TABELA DE BANCADA**

TIPO	ÁREA
BANCADA GRANITO	29,16 m²

**TABELA DE PORTAS**

CÓDIGO	ALTURA	LARGURA	QUANT	MODELO
P1	2,10	0,80	1	PORTA DE ABRIR - MADEIRA
P2	2,10	0,90	1	PORTA DE ABRIR - MADEIRA
P3	2,10	0,90	1	PORTA DE ABRIR - METÁLICA
P4	2,10	0,90	1	PORTA DE ABRIR - METÁLICA
P5	0,90	0,54	28	PORTA DE ABRIR BOX - MADEIRA

**TABELA DE JANELAS**

CÓDIGO	QUANT.	LARGURA	ALTURA	PEITORIL	ILUMINAÇÃO ÁREA (m²)	MODELO
J1	2	1,50	1,00	0,80	3,00 m²	JANELA DE CORRER 2 FOLHAS - VIDRO
J2	3	0,60	0,60	1,70	1,08 m²	JANELA PIVOTANTE HORIZONTAL 1 PAINEL - VIDRO
J3	1	1,50	1,00	1,00	1,50 m²	JANELA DE CORRER - VENEZIANA-METÁLICA

**TRIÂNGULO ENGENHARIA E ARQUITETURA**

ANO: 2022 | TIPO: ARQ | FOLHA: 01/01

CONVENIENTE: PREFEITURA MUNICIPAL DE VALE DO ANARI | LOCAL: Av. Presidente Dutra, Lote 191, Quadra 15

OBRA: REFORMA FEIRÃO DO PRODUTOR | ÁREAS: A, B, C

CONTEÚDO: PLANTA BAIXA, AMPLIAÇÕES, DETALHE, 3D

AUTOR: JOÃO PAULO LOPES ARAÚJO | DES: MAYCON FONSECA SILVA | DATA: 28 JANEIRO

PROJETO: PREFEITURA MUNICIPAL DE VALE DO ANARI | DIM: METROS | ESC: INDICADAS