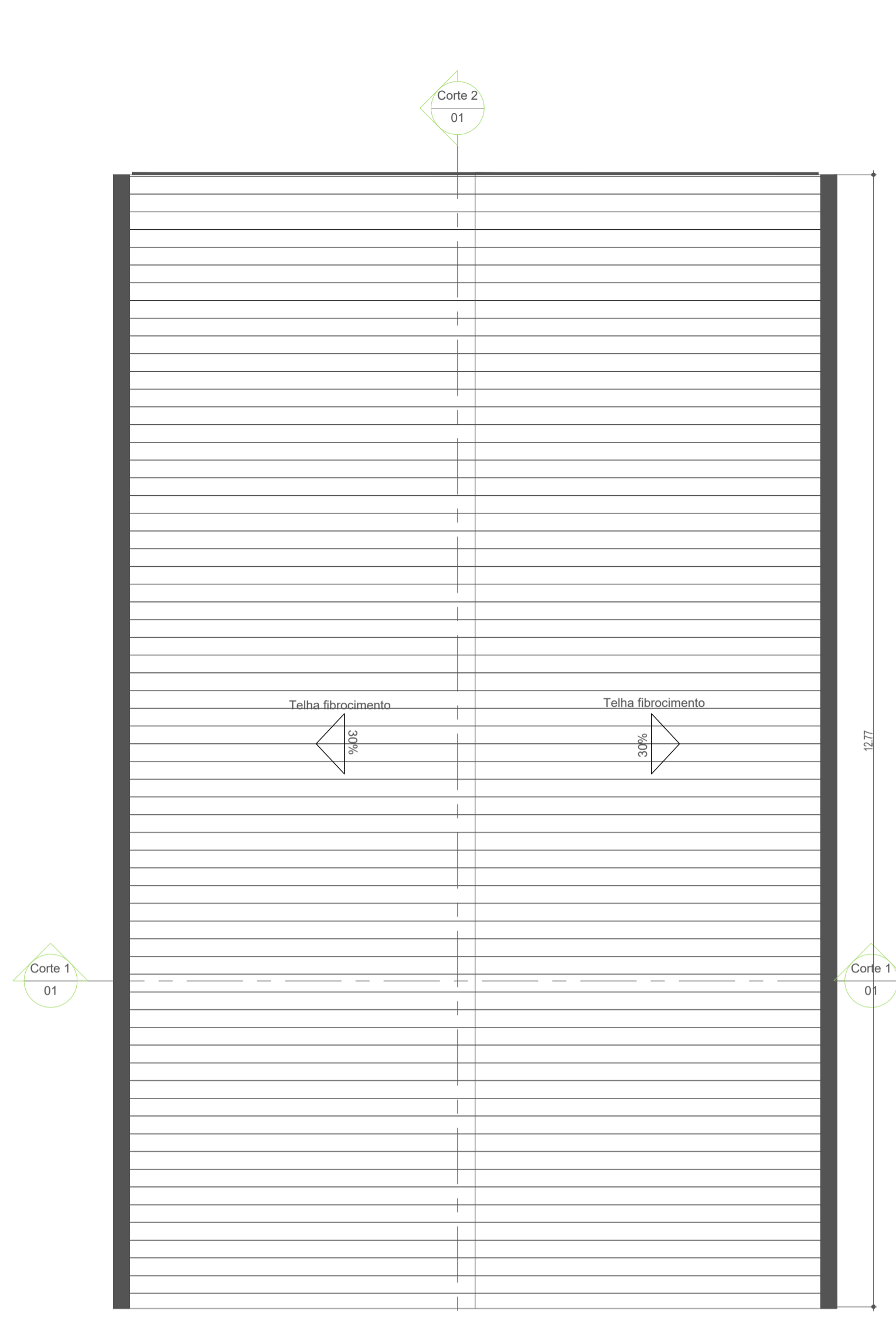
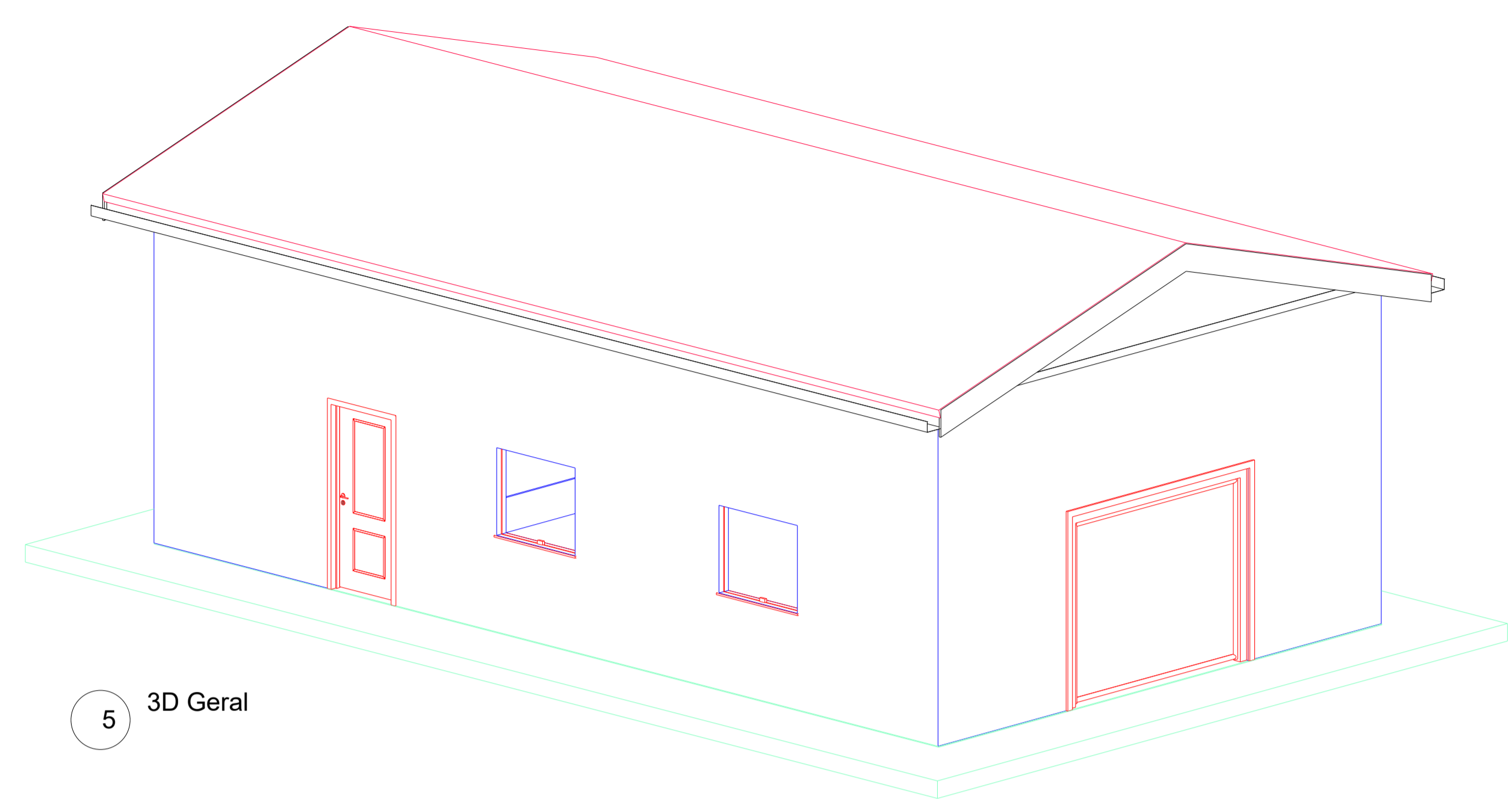


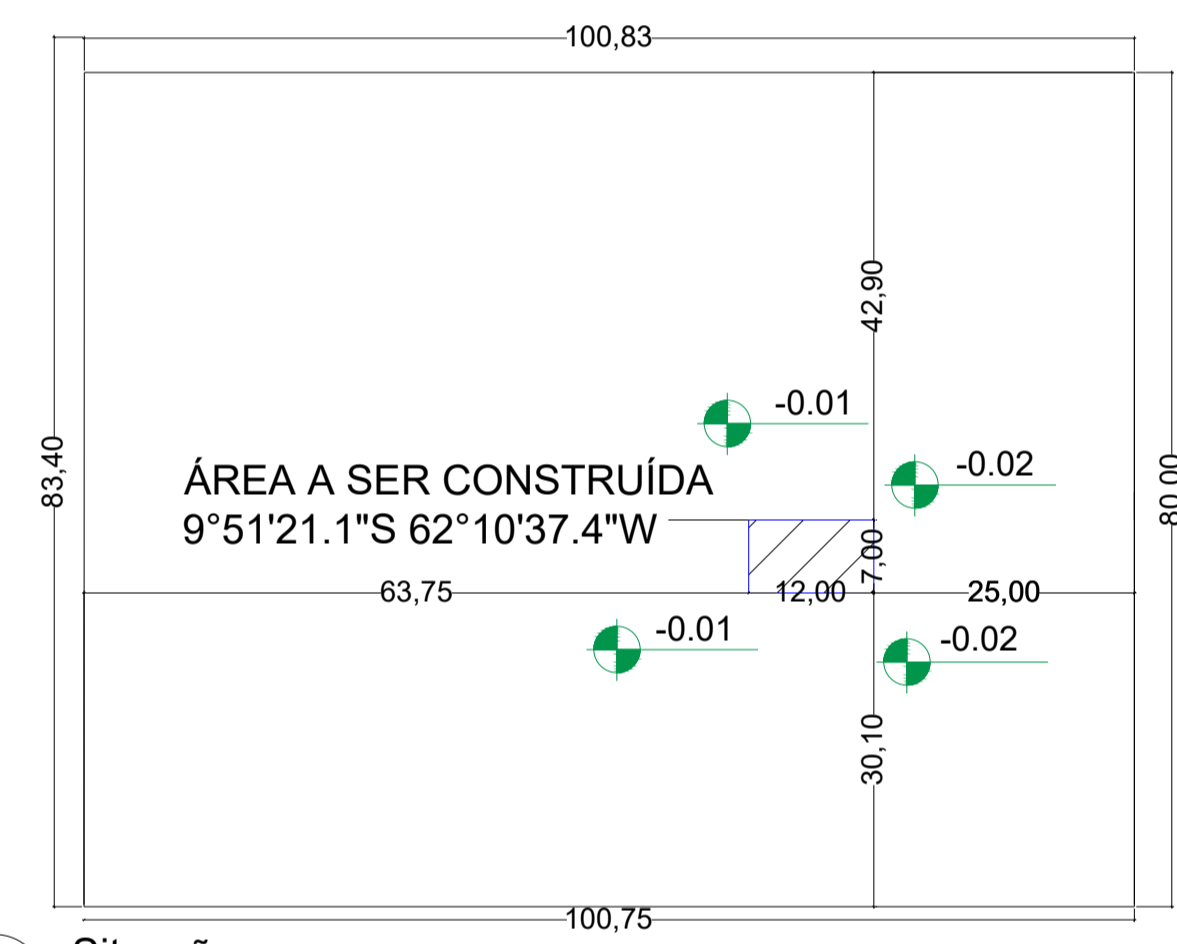
1 PLANTA BAIXA / LAYOUT  
1: 50



4 Pav. 2 - Cobertura  
1: 50



5 3D Geral



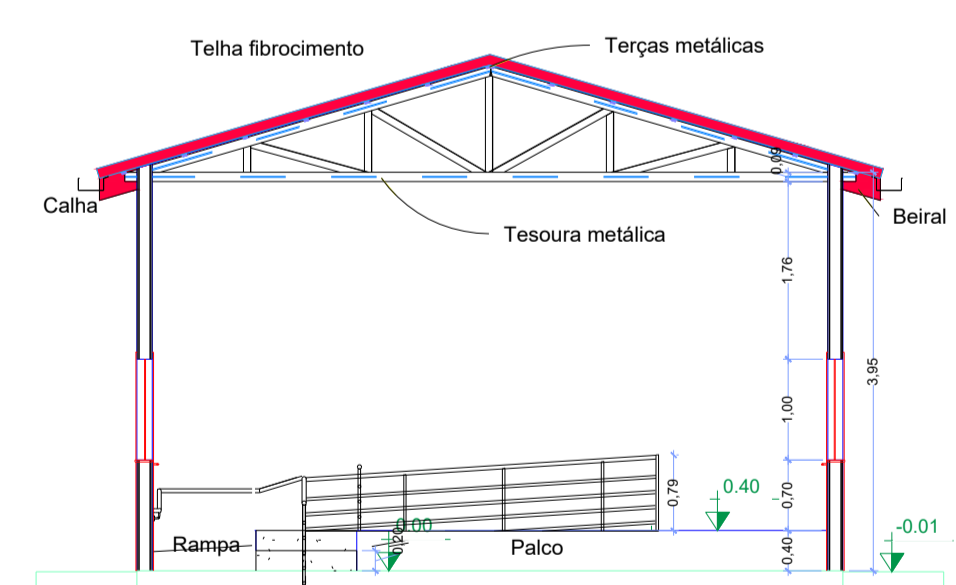
9 Situação

**PORTAS - Quantitativo**

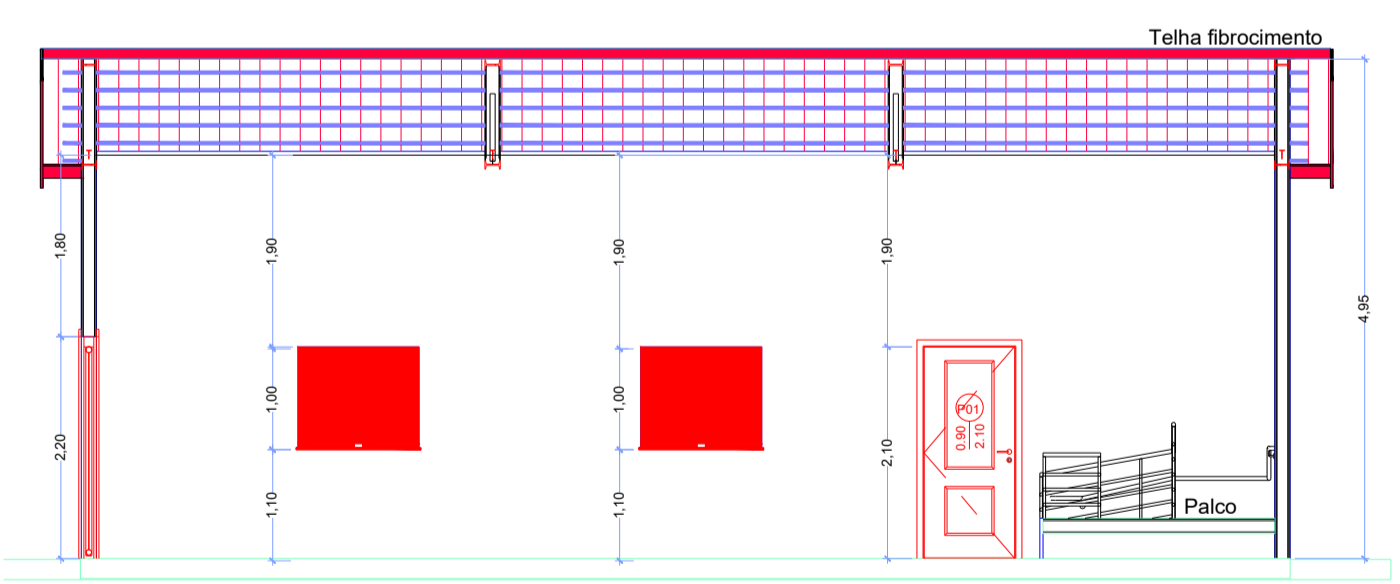
Tipo	Código	Dimensões	Quantidade
Porta de Madeira 0,9	P01	0,90x2,10	2
Portão entrada 2,80x2,20	P02	2,80x2,20	1

**JANELAS - Quantitativo**

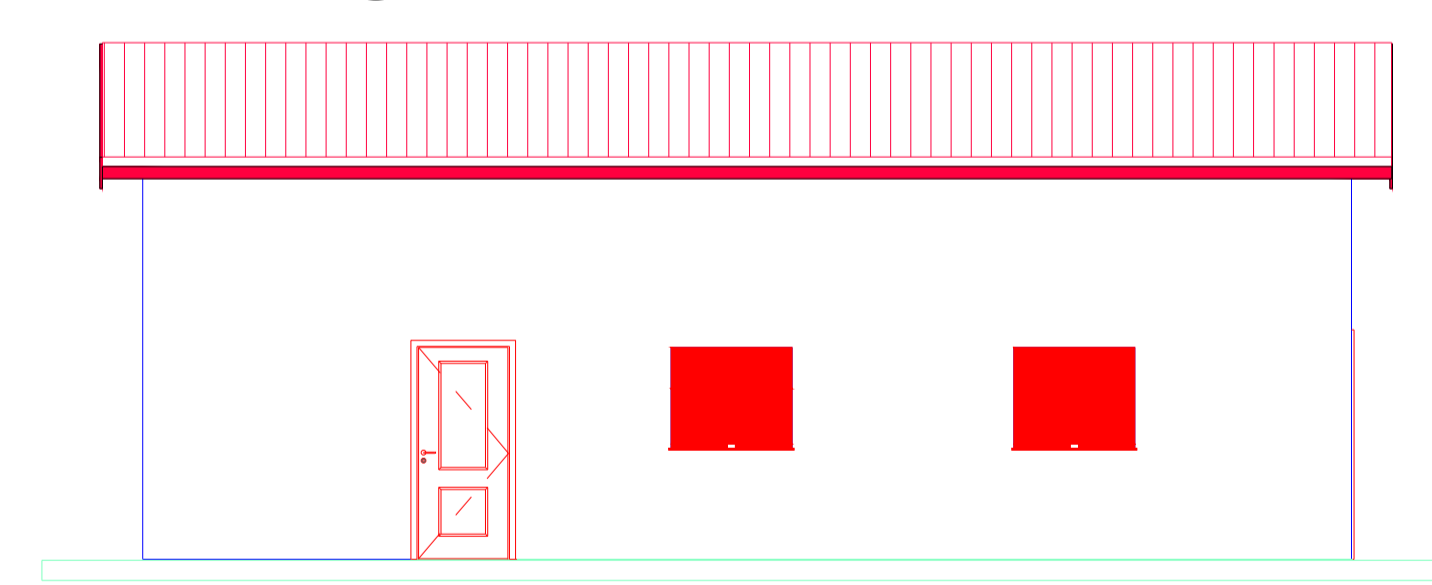
Tipo	Código	Dimensões	Quantidade
Janela Basculante Vidro 1,00x1,20	J01	1,20x1,00/P=1,10	4
Total geral: 4			4



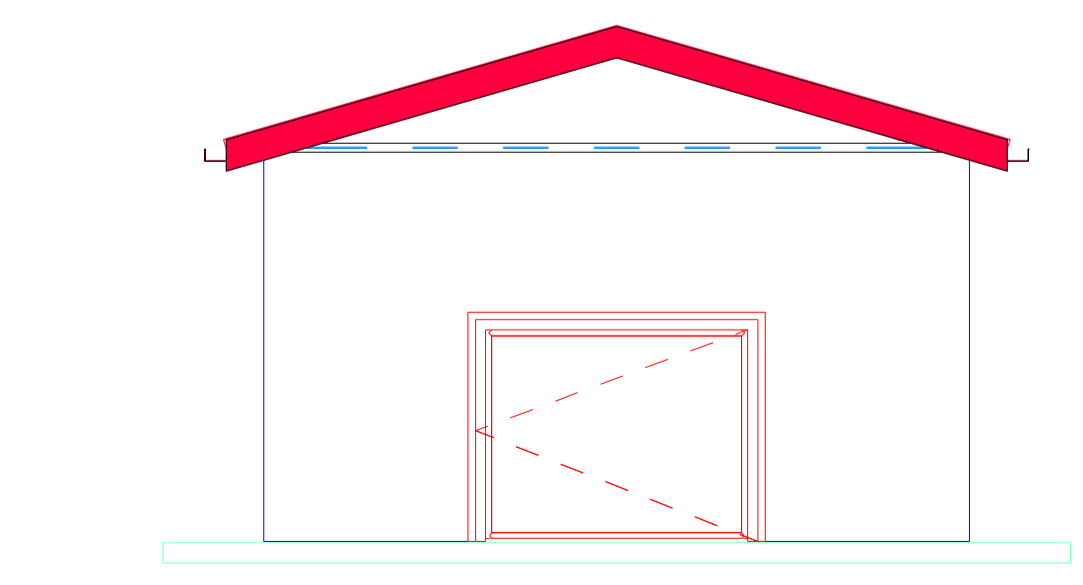
2 Corte 1  
1: 75



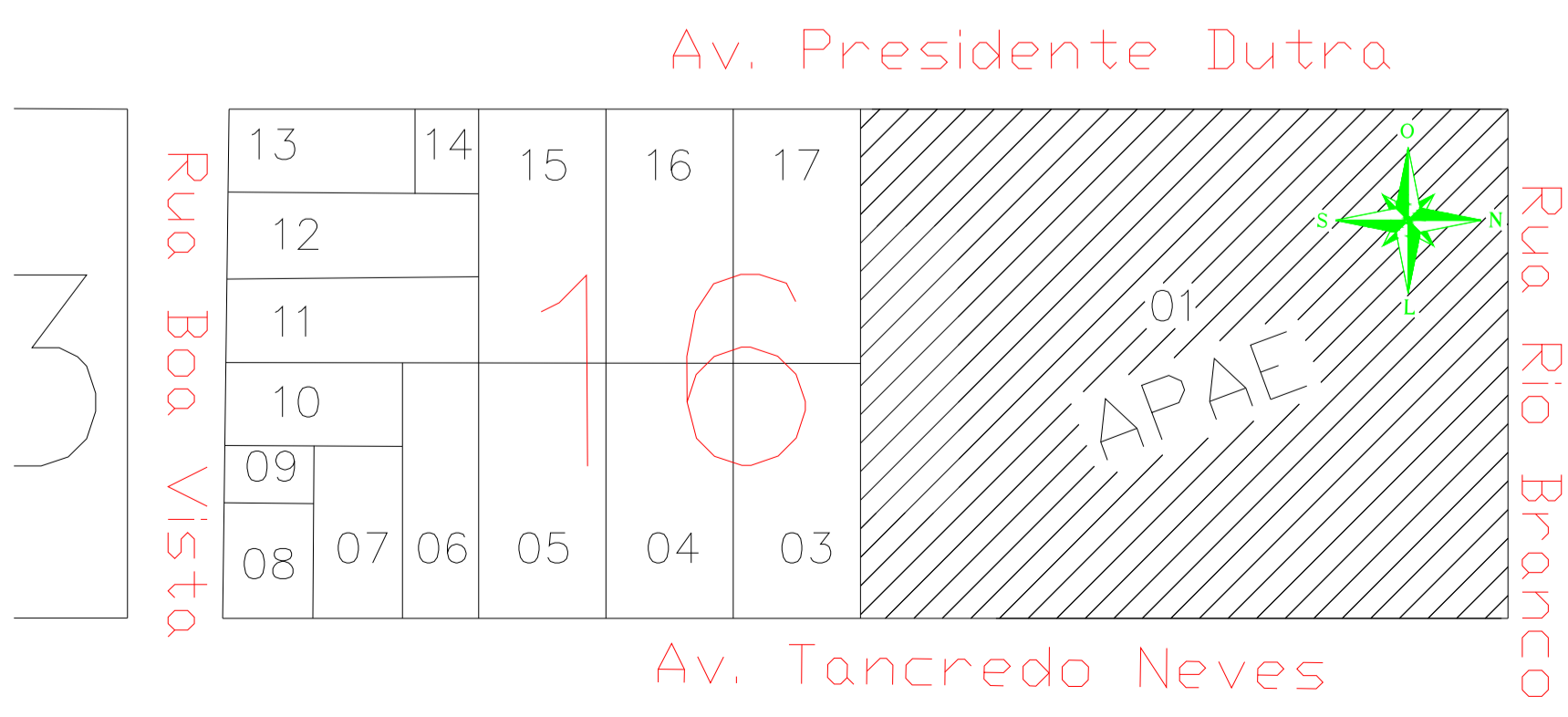
3 Corte 2  
1: 75



8 Elevação Lateral  
1: 75



6 Fachada  
1: 75



10 Implantação

CONTEÚDO: <b>PROJETO ARQUITETÔNICO - APAE VALE DO ANARI</b>		FOLHA: <b>01/01</b>
LOCAL: Av. Tancredo Neves com Rua Rio Branco, Quadra 16 - APAE		
CONTEÚDO: PLANTA BAIXA, PLANTA DE COBERTURA, CORTES, VISTAS, PERSPECTIVA, IMPLANTAÇÃO E SITUAÇÃO		
CONVENIENTE: PREFEITURA MUNICIPAL DE VALE DO ANARI-RO		
OBRA: <b>APAE VALE DO ANARI</b>	ÁREAS: COBERTURA: 99,84 m <sup>2</sup> CONSTRUÇÃO: 84,00 m <sup>2</sup>	
DATA: 22/10/2021		
RESPONSÁVEL TÉCNICO:	DM: <b>METRO</b>	ESCALA: <b>INDICADA</b>